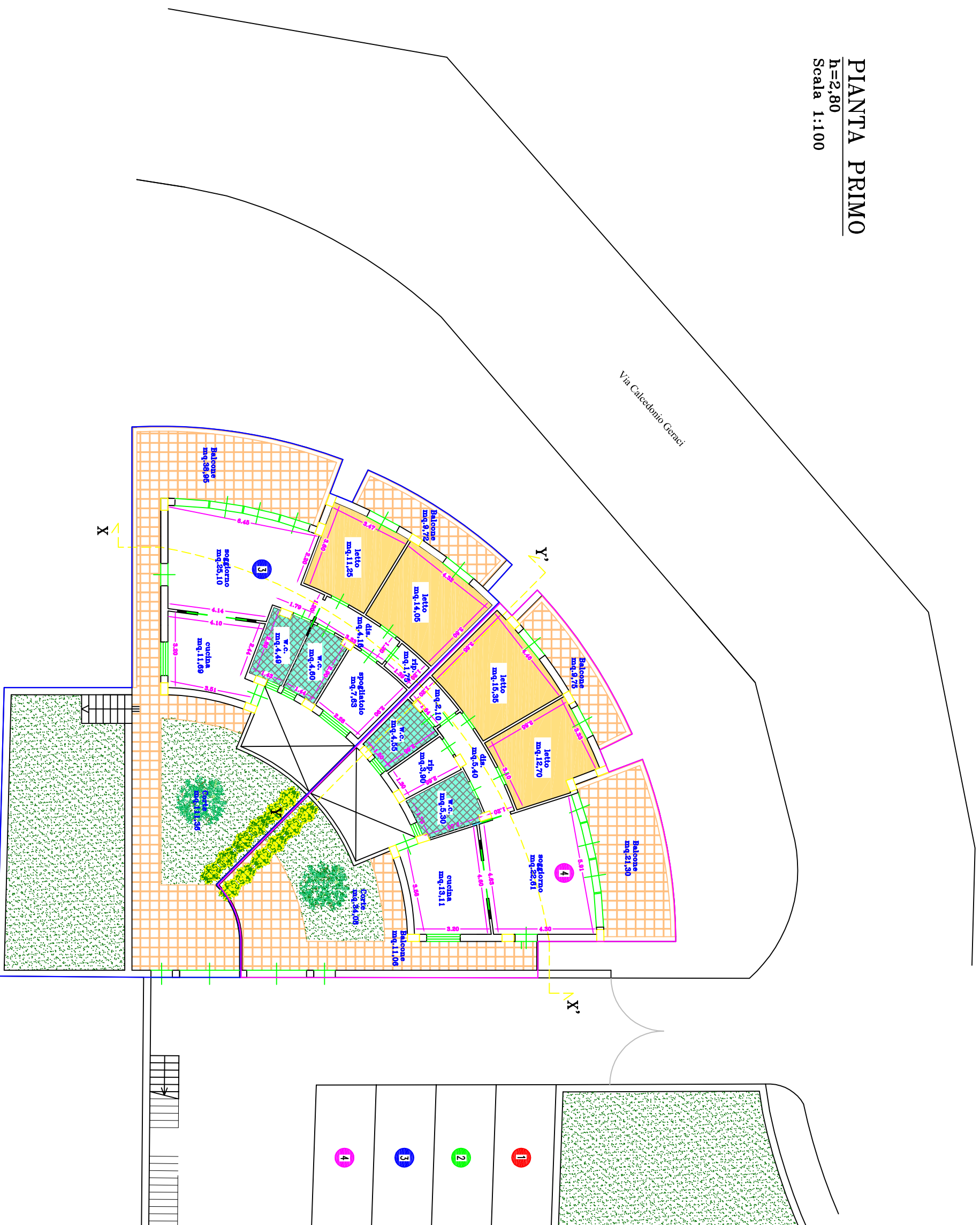


# PIANTA PRIMO

h=2,80  
Scala 1:100

Via Calcedonio Geraci



3

Abitazione = 99,54 mq  
Balcone = 48,67 mq/3= mq,16,22  
Corte = 111,36 mq/10= mq,11,14  
Posto auto = 14,92 mq/4= mq,3,73  
Superficie commerciale = 130,63

4

Abitazione = 99,54 mq  
Balcone = 42,11 mq/3= mq,14,04  
Corte = 34,08 mq/10= mq,3,41  
Posto auto = 14,92 mq/4= mq,3,73  
Superficie commerciale = 120,72