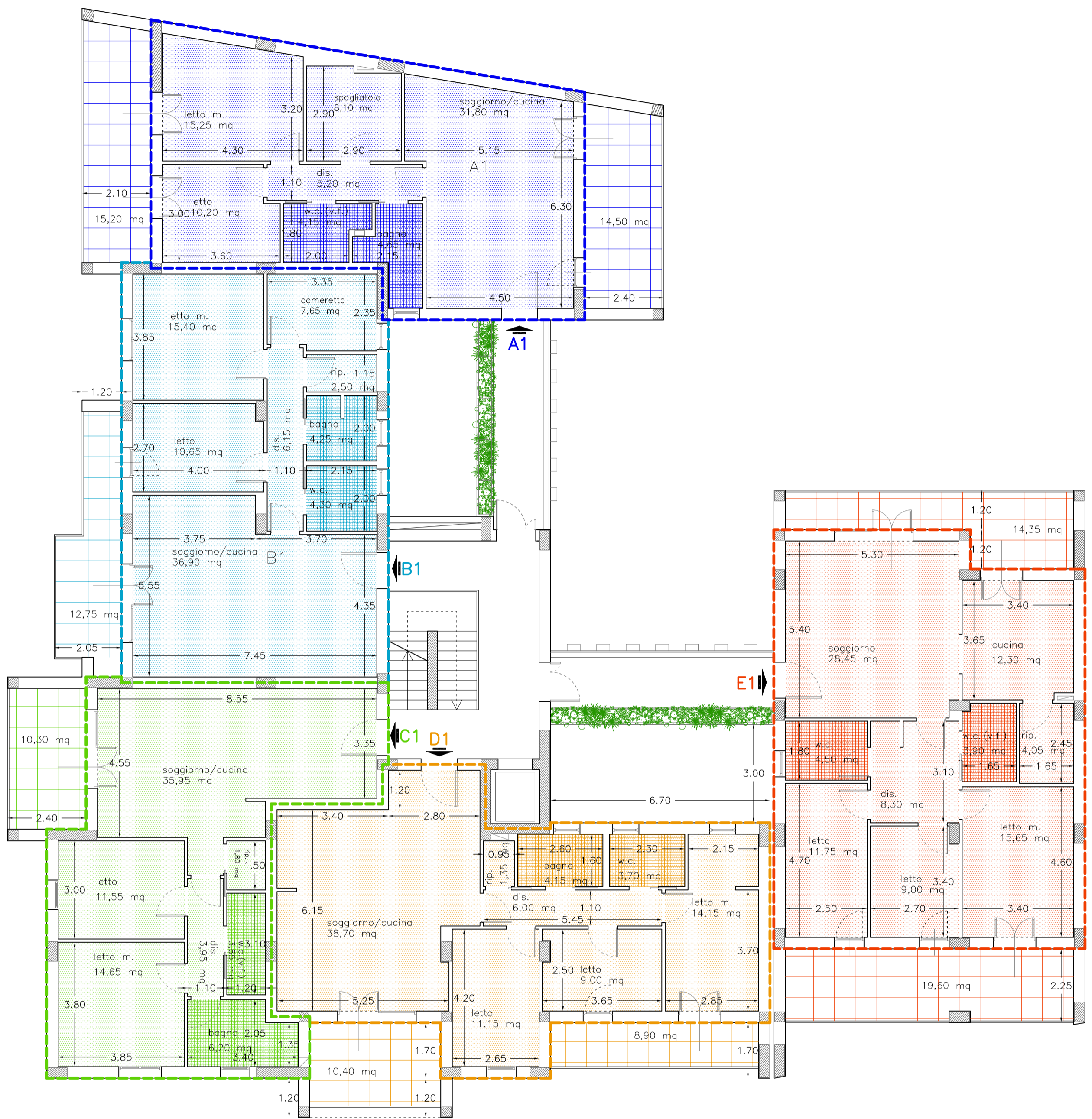


via Livio Andronico



via Nicolò Paganini

A1

B1

C1

D1

E1

Appartamento **A1** = 96,50 mq
 Balcone coperto = 31,00 mq / 2 = 15,50 mq
 Superficie commerciale= **112,00 mq**

Appartamento **B1** = 105,50 mq
 Balcone scoperto = 15,00 mq / 3 = 5,00 mq
 Superficie commerciale= **110,00 mq**

Appartamento **C1** = 94,50 mq
 Balcone coperto = 11,00 mq / 2 = 5,50 mq
 Superficie commerciale= **100,00 mq**

Appartamento **D1** = 110,00 mq
 Balcone coperto = 20,00 mq / 2 = 10,00 mq
 Superficie commerciale= **120,00 mq**

Appartamento **E2** = 120,00 mq
 Balcone coperto = 35,00 mq / 2 = 17,00 mq
 Superficie commerciale= **137,00mq**

Piano primo